

SMEAN Ltd S.r.l.

Corso Arnaldo Lucci n.122-122A-124 – 80142 Napoli

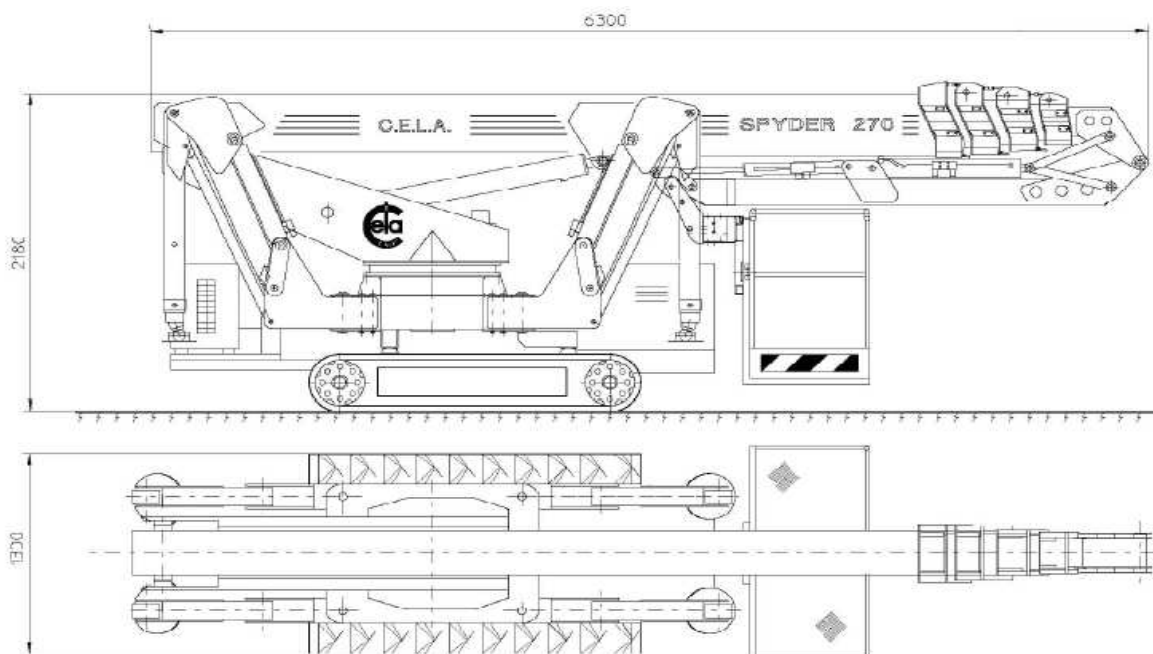
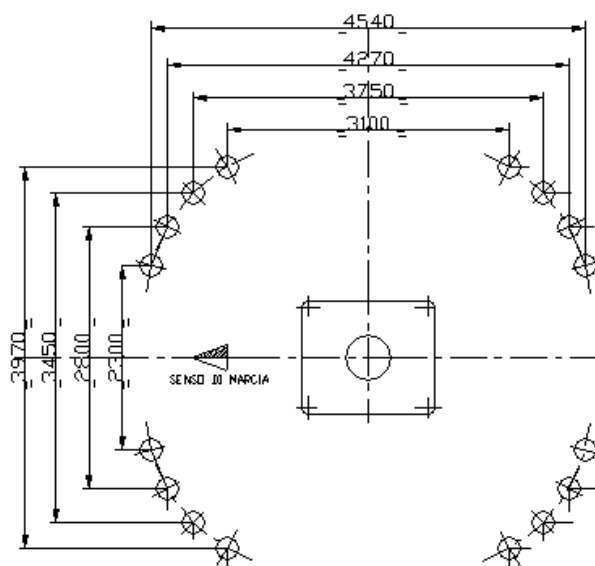
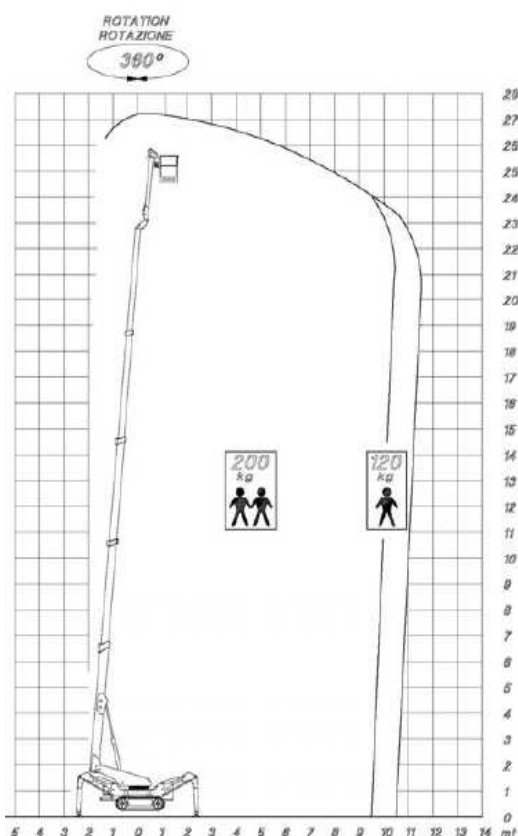
Partita IVA 00492770631

Tel. 081/283060 Fax. 081/281030

www.smean.it - info@smean.it

## PIATTAFORMA TELESCOPICA A RAGNO SPYDER 270

Cela S.p.a.




**SMEAN Ltd S.r.l.**

Corso Arnaldo Lucci n.122-122A-124 – 80142 Napoli

Partita IVA 00492770631

Tel. 081/283060 Fax. 081/281030

 www.smean.it - [info@smean.it](mailto:info@smean.it)

Caratteristiche Tecniche			
<b>H max di lavoro</b>	27m	<b>Dimensioni veicolo in posizione di marcia [LxPxH]</b>	6300mmx1300mmx2180mm
<b>H max piattaforma operativa piano di calpestio</b>	25m	<b>Dimensioni cestello [LxPxH]</b>	1400mmx700mmx1100mm
<b>Con raggio d'azione max 10m portata max</b>	200Kg	<b>Rotazione torretta</b>	360°
<b>Peso totale a terra</b>	4300Kg	<b>Rotazione idraulica cesto</b>	90° + 90°
<b>Sbraccio max di lavoro</b>	11m	<b>Comandi elettroidraulici</b>	
<b>Pressione max al terreno dai stabilizzatori</b>	10daN/cm <sup>2</sup>	<b>Impianto elettrico</b>	24V Alimentato dalle batterie del semovente portante
<b>N° operatori</b>	2	<b>Pompa di emergenza</b>	Manuale

**Legenda**

H: Altezza L: Larghezza P: Profondità N°: Numero